



Bobcat®

KOMPLETTSORTIMENT

EUROPA



One Tough Animal®

ONE TOUGH ANIMAL

► GESCHICHTE VON BOBCAT

Im Jahr 1958 brachte die Melroe Manufacturing Company einen Frontlader in Kompaktausführung auf den Markt – den Vorgänger des M400, des weltweit ersten echten Kompaktladers. Bald darauf übernahm das Unternehmen die inzwischen weltbekannte Marke Bobcat. Ihr Erfolg legte den Grundstein für die Entwicklung der Kompaktmaschinenindustrie wie wir sie heute kennen. Das Portfolio von Bobcat wächst beständig. Inzwischen umfasst es Lösungen für praktisch jeden Einsatzort.

► UNSERE MISSION

Mit unseren Maschinen und Geräten arbeiten unsere Kunden effizienter und produktiver, selbst unter härtesten Einsatz- und engsten Platzbedingungen. Unser Motto: Wo ein Wille ist, finden wir einen Weg!



KOMPAKTLADER



● Kipplast (ISO 14397-1)	kg
● Fahrbare Nutzlast*	kg
● Maximale Leistung bei Drehzahl [U/min] (ISO 14396)	kW/PS
● Betriebsgewicht	kg

* Fahrbare Nutzlast beträgt 50 % der Kipplast.



S70

●	686
●	343
●	17,2 / 23,1 bei 3000
●	1268



S100

●	915
●	457
●	18,2 / 24,4 bei 2300
●	1860



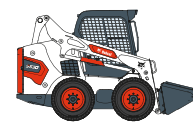
S450

●	1308
●	654
●	36,5 / 48,9 bei 2600
●	2436



S510

●	1703
●	851
●	41,0 / 55,0 bei 2600
●	2816



S530

●	1823
●	911
●	41,0 / 55,0 bei 2600
●	2952



S550

●	1852
●	926
●	50,7 / 68,0 bei 2600
●	2995



S590

●	1958
●	979
●	50,7 / 68,0 bei 2600
●	3127



S66

●	2359
●	1179
●	54,5 / 73,1 bei 2600
●	3271



S76

●	2722
●	1361
●	54,5 / 73,1 bei 2600
●	4038



S770

●	3137
●	1569
●	68,7 / 92,1 bei 2400
●	4225

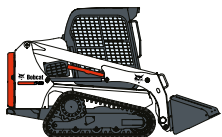


S850

●	3700
●	1850
●	68,7 / 92,1 bei 2400
●	4643

KOMPAKT-RAUPENLADER

- Kipplast (ISO 14397-1) kg * Fahrbare Nutzlast beträgt 35% der Kipplast.
- Fahrbare Nutzlast* kg
- Maximale Leistung bei Drehzahl [U/min] (ISO 14396) kW/PS
- Betriebsgewicht kg



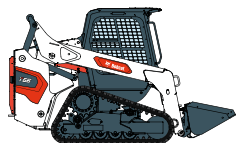
T450

- 1900
- 665
- 45,5 / 61,1 bei 2600
- 2789



T590

- 2774
- 971
- 49,3 / 66,1 bei 2600
- 3548



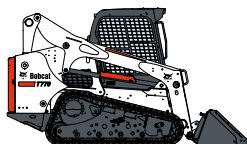
T66

- 3175
- 1110
- 54,5 / 73,1 bei 2600
- 4296



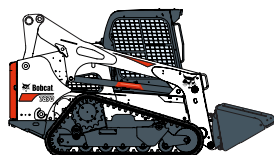
T76

- 4050
- 1417
- 54,5 / 73,1 bei 2600
- 5051



T770

- 4567
- 1598
- 68,7 / 92,1 bei 2400
- 4747



T870

- 4931
- 1726
- 74,6 / 100,1 bei 2400
- 5863



MT55

- 732
- 254
- 18,2 / 24,4 bei 3600
- 1186



MINI-RAUPENLADER

KOMPAKTBAGGER

● Betriebsgewicht mit Standardausstattung / Betriebsgewicht mit optionalem Löffelstiel und/oder optionalem Gegengewicht	kg
● Grabtiefe mit Standardausstattung / Grabtiefe mit optionalem Löffelstiel und/oder optionalem Gegengewicht	m
● Leistung bei U/min (ISO 14396)	kW/PS



E08

- 1138 / -
- 1,82 / -
- 7,5 / 10,0 bei 2000



E10z

- 1176 / -
- 1,82 / -
- 7,5 / 10,0 bei 2000



E10e

- 1201 / -
- 1,82 / -
- 7,5 / 10



E17

- 1711 / -
- 2,25 / -
- 10,2 / 13,7 bei 2500



E17z

- 1749 / -
- 2,25 / -
- 10,2 / 13,7 bei 2500



E19

- 1885 / 1941
- 2,39 / 2,57
- 10,2 / 13,7 bei 2500



E20z

- 2019 / 2025
- 2,39 / 2,57
- 10,2 / 13,7 bei 2500



E26

- 2608 / -
- 2,57 / -
- 15,3 / 0,5 bei 2400



E27z

- 2705 / 2838
- 2,55 / 2,85
- 15,3 / 20,5 bei 2400



E27

- 2683 / 2830
- 2,85 / -
- 18,3 / 24,5 bei 2400



E34

- 3476 / 3779
- 3,12 / 3,42
- 18,2 / 24,4 bei 2200



E35z

- 3499 / 3802
- 3,12 / 3,42
- 18,2 / 24,4 bei 2200



E45

- 4709 / 4925
- 3,3 / 3,6
- 30,7 / 41,2 bei 2200



E50

- 4980 / 5215
- 3,52 / 3,92
- 36,0 / 48,2 bei 2200



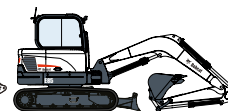
E55

- 5501 / 5616
- 3,92 / -
- 36,0 / 48,2 bei 2200



E62

- 6130 / 6257
- 3,82 / 4,12
- 36,2 / 48,5 bei 2200



E85

- 8600 / 9095
- 4,18 / 4,73
- 44,3 / 59,4 bei 2100



E57W

- 5920 / 5943
- 3,5 / 3,8
- 42,5 / 57,0 bei 2400

TELESKOPEN

● Maximale Hubhöhe	m
● Maximale Hubkraft	kg
● Leistung bei U/min (ISO 14396)	kW/PS

* Auch mit Stage-V-Motor (55,3 kW/75 PS) erhältlich



TL26.60

●	5,80
●	2600
●	74,5 / 100 bei 2400 *

TL30.60

●	5,80
●	3000
●	74,5 / 100 bei 2400 *

TL30.70

●	6,68
●	3000
●	74,5 / 100 bei 2400 *



TL34.65HF

●	6,33
●	3400
●	97 / 130 bei 2400



TL35.70

●	6,89
●	3500
●	74,5 / 100 bei 2400



TL38.70HF

●	6,89
●	3800
●	97 / 130 bei 2400



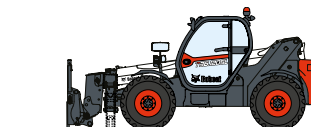
TL43.80HF

●	7,50
●	4300
●	97 / 130 bei 2400



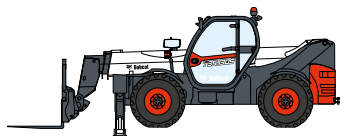
T35.105 UND T35.105L

●	10,29
●	3500
●	74,5 / 100 bei 2400 *



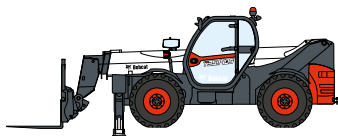
T36.120SL

●	11,85
●	3600
●	74,5 / 100 bei 2400 *



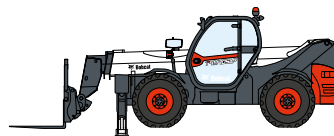
T35.130S UND T35.130SLP

●	12,47
●	3500
●	74,5 / 100 bei 2400 *



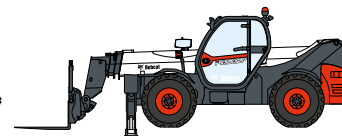
T35.140S

●	13,66
●	3500
●	74,5 / 100 bei 2400 *



T41.140SLP

●	13,66
●	4100
●	74,5 / 100 bei 2400 *



T40.180SLP

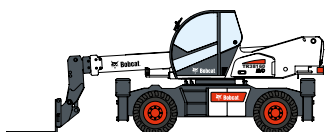
●	17,47
●	4000
●	74,5 / 100 bei 2400 *

ROTO-TELESKOPEN



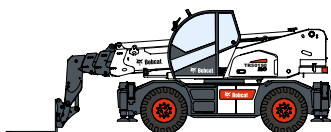
● Maximale Hubhöhe	m
● Maximale Hubkraft	kg
● Nettoleistung bei Drehzahl	kW/PS

* Für Länder mit weniger strengen Vorschriften auch mit Stage IIIA/ Tier 3-konformem Motor erhältlich



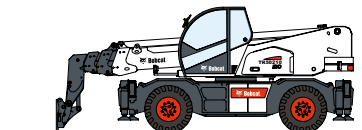
TR38160 EVO

●	15,7
●	3800
●	74,5 / 100 bei 2200 *



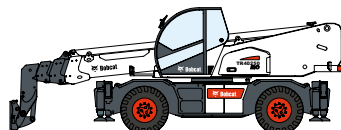
TR50190 EVO

●	18,7
●	5000
●	105 / 141 bei 1900



TR50210 EVO

●	20,5
●	5000
●	105 / 141 bei 1900 *



TR40250 EVO

●	24,1
●	4000
●	105 / 141 bei 1900 *

ANBAUGERÄTE

Die Bobcat Company bietet ein umfassendes Sortiment an Anbaugeräten – perfekt, um die Vielseitigkeit Ihrer Bobcat-Maschinen in vollem Umfang zu nutzen. Damit ist Ihre Maschine das ganze Jahr über vielfältig einsetzbar – für Bau- und Abrissarbeiten, Landschaftsbau, Land- und Forstwirtschaft, Schneeräumung, Materialumschlag und viele weitere Anwendungen.

Weitere Informationen hierzu erhalten Sie bei Ihrem Händler oder unter www.bobcat.com.



Schwenkbesen



Erdbohrer



Anbaubagger



Ballenforke



Ballenzange



Hydraulikhammer

UND MEHR ...



Löffel, Raum



Vier-in-Eins-Schaufel



Planierschild



Schlegelmäher



Schlegelmäher, selbstnivellierend



Forstmulcher



Anbaugerader



Hydraulikklammer



Ausleger, Kran



Ausleger, Verlängerung



Steinsammelschaufel

Laserausüstung und
Ultraschallausrüstung

Arbeitsbühne



Mischschaufel



Palettengabeln



Kaltfräse, selbstnivellierend



Plattenverdichter



Hochdruckreiniger



Schnellkupplung, hydraulisch



Fernsteuerung



Wurzelgreifer



Fräswalze



Sandreiniger



Aufreißer



Scraper



Greifer (Scraper), Industrie



Schneeräumschild



Schneefräse



Kraftrechen



Straßenfeger



Baumstumpffräse



Kehrschaufel



Bodenfräse



Kipplöffel



Schwenkkupplung, hydraulisch



Baumverpflanzter, konvertibel



Grabenfräse



Radsäge



Holzshredder

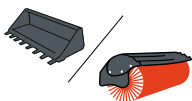
**WEITERE INFORMATIONEN ZUR
KOMPLETTPALETTE AN ANBAUGERÄTEN
ERHALTEN SIE BEI IHREM HÄNDLER**

FINANZIERUNGSOPTIONEN

► FINANZIERUNG ÜBER 24, 36, 48 ODER 60 MONATE*

Verbessern Sie Ihren Cash-Flow. Nutzen Sie die Finanzierungsprogramme über 24, 36, 48 oder 60 Monate ab 0 % Zinsen. Fragen Sie Ihren Händler nach den verfügbaren Finanzierungsangeboten.

150 ANBAUGERÄTE. 63 MASCHINEN. 1 TOUGH ANIMAL.



► EXTREM VIELSEITIG

Bobcat bietet das umfassendste Sortiment an Anbaugeräten für jeden Bedarf – ob Bau, Landwirtschaft, Landschaftsgestaltung, Straßenarbeiten, Materialumschlag, Forstwirtschaft oder weitere Anwendungen.



KOMPAKTLADER



KOMPAKT-
RAUPENLADER



MINI-
RAUPENLADER



TELESKOPEN



KOMPAKTBAGGER



ROTO-TELESKOPEN



www.bobcat.com



Bobcat ist ein Unternehmen der Doosan-Gruppe.

Doosan ist ein weltweit führender Anbieter von Baumaschinen, Lösungen für die Wasser- und Stromversorgung, Motoren und Maschinenbau, der mit Stolz Kunden und Gemeinden seit mehr als einem Jahrhundert zur Seite steht. | Bobcat und das Bobcat-Logo sind eingetragene Warenzeichen der Bobcat Company in den Vereinigten Staaten und in verschiedenen anderen Ländern.

©2020 Bobcat Company. Alle Rechte vorbehalten.