

Leistungsdaten

Hubhöhe – auf Stabilisatoren	17466.0 mm
Hubhöhe – auf Reifen	16200.0 mm
Max. Hubkraft (Nennleistung)	4000 kg
Nutzlast (bei max. Höhe auf Stabilisatoren)	2500 kg
Nutzlast (bei max. Höhe auf Reifen)	1000 kg
Nutzlast (bei max. Reichweite auf Stabilisatoren)	500 kg
Max. Reichweite auf Reifen	12800.0 mm

Gewichte

Gewicht (unbeladen)	10490 kg
---------------------	----------

Traktion

Standardreifen	DUNLOP 400/80-24 156B T37
1. Fahrstufe/niedriger Bereich	4.8 km/h
1. Fahrstufe/hoher Bereich	24.0 km/h

Fahrtrieb

Getriebe	Hydrostatisch mit elektronischer Regelung
Hauptantrieb	Hydrostatikmotor

Motor

Fabrikat/Modell	Bobcat D34
Kraftstoff	Diesel
Kühlung	Kühlmittel
Nennleistung (ISO 14396)	75.0 HP
Nennleistung (ISO 14396)	55.3 kW
Max. Drehmoment bei 1400U/min	360.0 Nm
Anzahl Zylinder	4
Verdrängung	3.40 L

Hydrauliksystem

Pumpentyp	Zahnradpumpe mit LS-Ventil
Förderleistung	80.00 L/min
Einstellung des Entlastungsventils	250.00 bar

Taktzeiten

Anheben – ohne Last	15.8 s
Absenken – ohne Last	9.9 s
Teleskop einfahren bei max. Reichweite – ohne Last	21.8 s
Teleskop einfahren bei max. Höhe – ohne Last	20.4 s
Teleskop ausfahren bis max. Reichweite – ohne Last	36.5 s
Teleskop ausfahren bis max. Höhe – ohne Last	36.5 s

Bremsen

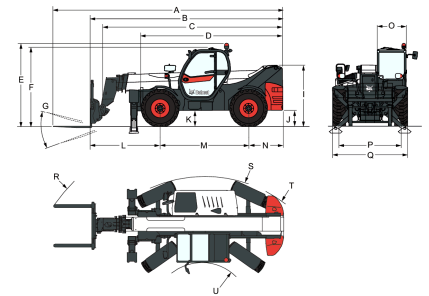
Motorbremse	Hydrostatisch
Feststell- und Notbremse	Passiv-Bremse

Füllmengen

Kraftstofftank	145.00 L
Hydrauliköltank	76.00 L

Umgebungsbedingungen

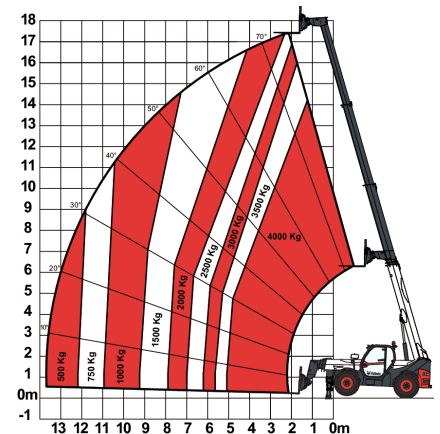
Lärmpegel Fahrer (LpA) (EN 12053)	75 dB(A)
Unsicherheit Lärmpegel Fahrer (LpA) (EN 12053)	4 dB(A)
Schallleistungspegel (LWA)	104 dB(A)
Körpervibration (EN 13059)	1.20 ms ⁻²

Abmessungen


(-) 857.0 mm	(L) 2263.0 mm
(A) 7425.0 mm	(M) 2850.0 mm
(B) 6220.0 mm	(N) 1107.0 mm
(C) 5821.0 mm	(O) 930.0 mm
(D) 4573.0 mm	(P) 1992.0 mm
(E) 2673.0 mm	(Q) 2418.0 mm
(F) 2536.0 mm	(R) 5840.0 mm
(G) 124.0°	(S) 4150.0 mm
(I) 1956.0 mm	(U) 1519.0 mm
(J) 509.0 mm	

Lastdiagramme

Mit Gabeln und Reifen vom Typ 400/80x24 (Standard), auf Stabilisatoren


Optionen

Klimaanlage	Einfache Anhängerkupplung
Auslegersperre	Auslegerkabelbaum und Elektroanschlüsse
Benutzerdefinierte Farbe	Luftfederter Komfortsitz
Feuerlöscher	Schlüssellose Zündung (Start/Stop über Tastatur)
Vorwärts-/Rückwärtssteuerung über Hebel am Lenkrad (nicht mehr am Joystick)	Michelin-Reifen - 4 Stück à 400/80-24" 162A8 IND TL
Abschließbarer Tankdeckel	POWER CL
Vorrichtung für Lautsprecher und Radio	Palettengabeln 1200 mm/Fester Rahmen/Inklusive Gabeln/Inklusive Rückenlehne/Für Quicktach-Anbaurahmen
PVC-Dokumentenhalter	Palettengabeln 1200 mm, pendelnd/Rahmen 1,44 m/Inklusive Gabeln/Inklusive Rückenlehne/Für Quicktach-Anbaurahmen
Scharnieranhängerkupplung (inkl. hintere Steckdose)	Quicktach-Anbaurahmen mit hydraulischer Verriegelung (Auslegerkabelbaum erforderlich)
Schutzgitter für Windschutzscheibe (Frontscheibe u. Dachfenster)	Drehbare Anhängerkupplung (inkl. hintere Steckdose)
Flacher Rückspiegel	Standardmotorzündung (mit Schlüssel) mit zusätzlicher Sicherheit über Tastatur
Scheibenwischer für das Dachfenster	
Sonnenblende	
Nummernschildhalterung	
Radkeil	
Arbeitsscheinwerfer am Ausleger	
Motorgebläse, proportional mit Richtungsumkehr	
Fernsteuerungssystem mit integriertem Ladegerät	

Manitou-Anbaurahmen mit hydraulischer Verriegelung (Auslegerkabelbaum erforderlich)

Manitou-Anbaurahmen mit mechanischer Verriegelung Palettengabeln 1200 mm, pendelnd/Rahmen 1,12 m/Inklusive Gabeln/Inklusive Rückenlehne/Für

Manitach-Anbaurahmen Palettengabeln 1200 mm, pendelnd/Rahmen 1,44 m/Inklusive Gabeln/Inklusive Rückenlehne/Für

Manitach-Anbaurahmen Palettengabeln 1200 mm/Fester Rahmen/Inklusive Gabeln/Inklusive Rückenlehne/Für

Manitach-Anbaurahmen Vorinstallation für Arbeitsbühne (Fernsteuerungssystem, Auslegerkabelbaum und Auslegersperre erforderlich)

Zink-Schutzbeschichtung Vorinstallation für Seilwinden (Auslegerkabelbaum erforderlich)